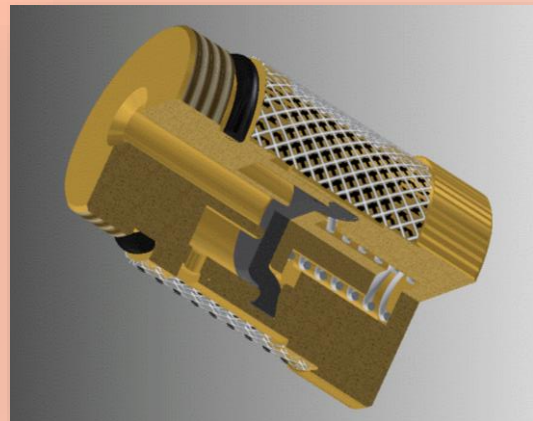


## Das FLUIDICS FixDrip PF

- ist für jeden Brenner geeignet
- verbessert den Verbrennungsprozess
- senkt die Emissionen

### Technische Daten:

Öffnungsdruck:	5,2 bar
Schließdruck:	3,6 bar
Druckverlust:	0,00 bar bis 5.0 USgal/h
	0,07 bar bis 8.0 USgal/h
	0,35 bar bis 15.0 USgal/h
Temperaturbereich	-15°C bis + 200°C



### Alle Vorteile auf einen Blick:

- Einfach nachrüstbar durch Austausch gegen das Primärfilter.
- Eine Standard-Öldüse kann weiterhin verwendet werden (geeignet für FLUIDICS und Steinen Düsen).
- Kein Druckverlust bis 5.0 USgal/h-Düsenleistung, d. h. Pumpendruck, Durchsatz und Toleranzen bleiben unverändert.
- Sorgt für einen besseren Start des Brenners, da die Düse nach Erreichen des Öffnungsdruckes sofort einen vollständigen Sprühkegel bilden kann.
- Verringert die Belagbildung auf der Düse und verlängert somit ihre Standzeit.
- Reduziert die Start-Stop-Emissionen von Kohlenwasserstoffen (CxHy) und Kohlenmonoxid (CO).
- Beseitigt das Nachtropfen der Düse nach dem Abschalten und vermeidet somit die Verschmutzung des Brennkopfes und der Düse, sowie dadurch hervorgerufenen Geruch im Heizungsraum.
- Es ist kein weiterer Umbau am Brenner oder der Pumpe erforderlich.
- Es ist mit einem Siebfilter 200 mesh (Material 1.4401) ausgestattet. Dieses Filter hält alle Partikel größer als 75 µm zurück und schützt gleichzeitig Ventil und Düse.